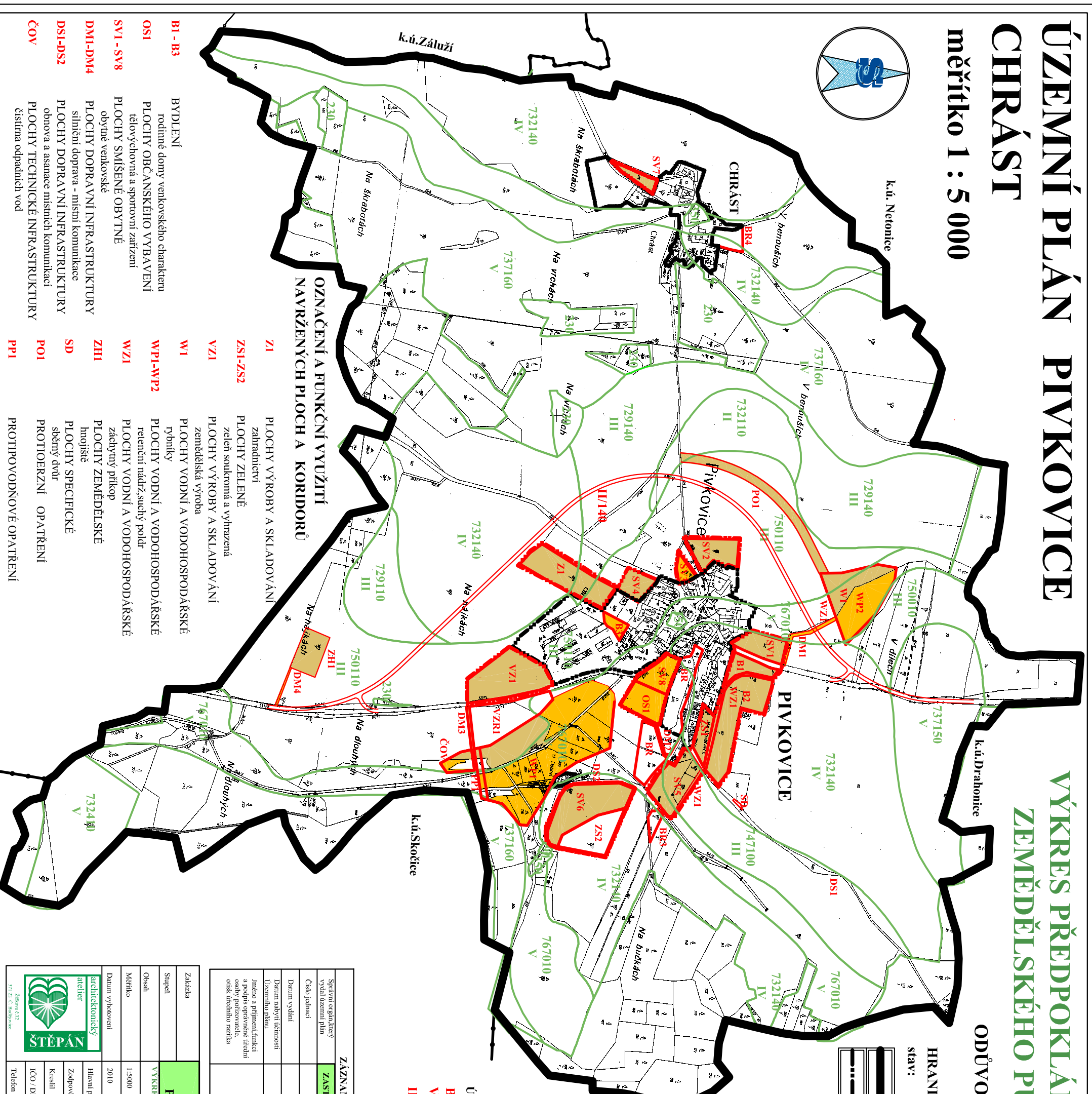
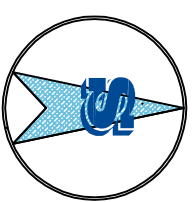


# ÚZEMNÍ PLÁN PIVKOVICE CHRÁST

měřítko 1 : 5 000

## VÝKRES PŘEDPOKLÁDANÝCH ZÁBORŮ ZEMĚDĚLSKÉHO PŮDNÍHO FONDU

ODŮVODNĚNÍ



**HRANICE**  
stav: návrh:

HRANICE SPRÁVNÍHO ÚZEMNÍ OBCE  
ZASTAVĚNÉ ÚZEMNÍ K 31.5.2007  
HRANICE ZASTAVITELNÝCH PLOCH

HRANICE POZEMKŮ  
HRANICE BPEJ  
KÓD BPEJ  
HRANICE NAVRŽENÉ LOKALITY  
OZNAČENÍ LOKALITY  
ORNÁ PŮDA  
TRVALÉ TRAVNÍ POROSTY  
ZAHRADY  
OSTATNÍ PLOCHY  
TRÍDA OCHRANY ZEMĚDĚLSKÉ PŮDY

ÚZEMNÍ REZERVY  
**BR** BYDLNÉ RODINNÉ DOMY  
**VZRI** PLOCHY VÝROBY A SKLADOVÁNÍ  
**II/140** PŘELOŽKA SILNICE II/140

ZÁZNAM O ÚČINNOSTI		Razika
Správní orgán, který vydal územní plán	ZASTUPITELSTVO OBCE PIVKOVICE	
Číslo jednací		
Datum vydání		
Datum nabytí účinnosti		
Územního plánu		
Jedno a příjímání funkce a podpis oprávněné úřední osoby pořizovatele, ošik úředního razítko		

Zakázka	<b>ÚZEMNÍ PLÁN PIVKOVICE, CHRÁST</b>	Razítko zpracovatele
Stupeň	VÝKRES PŘEDPOKLÁDANÝCH ZÁBORŮ PŮDNÍHO FONDU	
Obsah		
Měřítko	1:5000	
Datum vyhotovení	2010	
architektonický atelier	Ing. arch. Václav Štěpán	Podpis
Zodpovědný projektant	Ing. arch. Václav Štěpán	
Kreslil	Alena Horáková	Číslo výkresu
ICO / DIČ	10276661 / CZ 430908117	Číslo paré
Telefon	387718439, 387718450	<b>6</b>

- B1 - B3** BYDLNÍ  
rodinné domy venkovského charakteru
- OS1** PLOCHY OBČANSKÉHO VYBAVENÍ  
tělovýchovná a sportovní zařízení
- SV1 - SV8** PLOCHY SMÍŠENÉ OBVYTNÉ  
obytné venkovské
- DM1-DM4** PLOCHY DOPRAVNÍ INFRASTRUKTURY  
silniční doprava - místní komunikace
- DS1-DS2** PLOCHY DOPRAVNÍ INFRASTRUKTURY  
obnova a asanace místních komunikací
- ČOV** PLOCHY TECHNICKÉ INFRASTRUKTURY  
čistírna odpadních vod
- Z1** PLOCHY VÝROBY A SKLADOVÁNÍ  
zahradnictví
- ZS1-ZS2** PLOCHY ZELENĚ  
zeleň soukromá a vyhrazená
- VZ1** PLOCHY VÝROBY A SKLADOVÁNÍ  
zemědělská výroba
- W1** PLOCHY VODNÍ A VODOHOSPODÁRSKÉ  
rybníky
- WP1-WP2** PLOCHY VODNÍ A VODOHOSPODÁRSKÉ  
retenční nádrže, suchý poldr
- WZ1** PLOCHY VODNÍ A VODOHOSPODÁRSKÉ  
záchranný příkop
- ZH1** PLOCHY ZEMĚDĚLSKÉ  
hnojiště
- SD** PLOCHY SPECIFICKÉ  
sběrný dvůr
- PO1** PROTIOERZNÍ OPATŘENÍ
- PP1** PROTIPOVODŇOVÉ OPATŘENÍ

### OZNAČENÍ A FUNKČNÍ VYUŽITÍ NAVRŽENÝCH PLOCH A KORIDORŮ