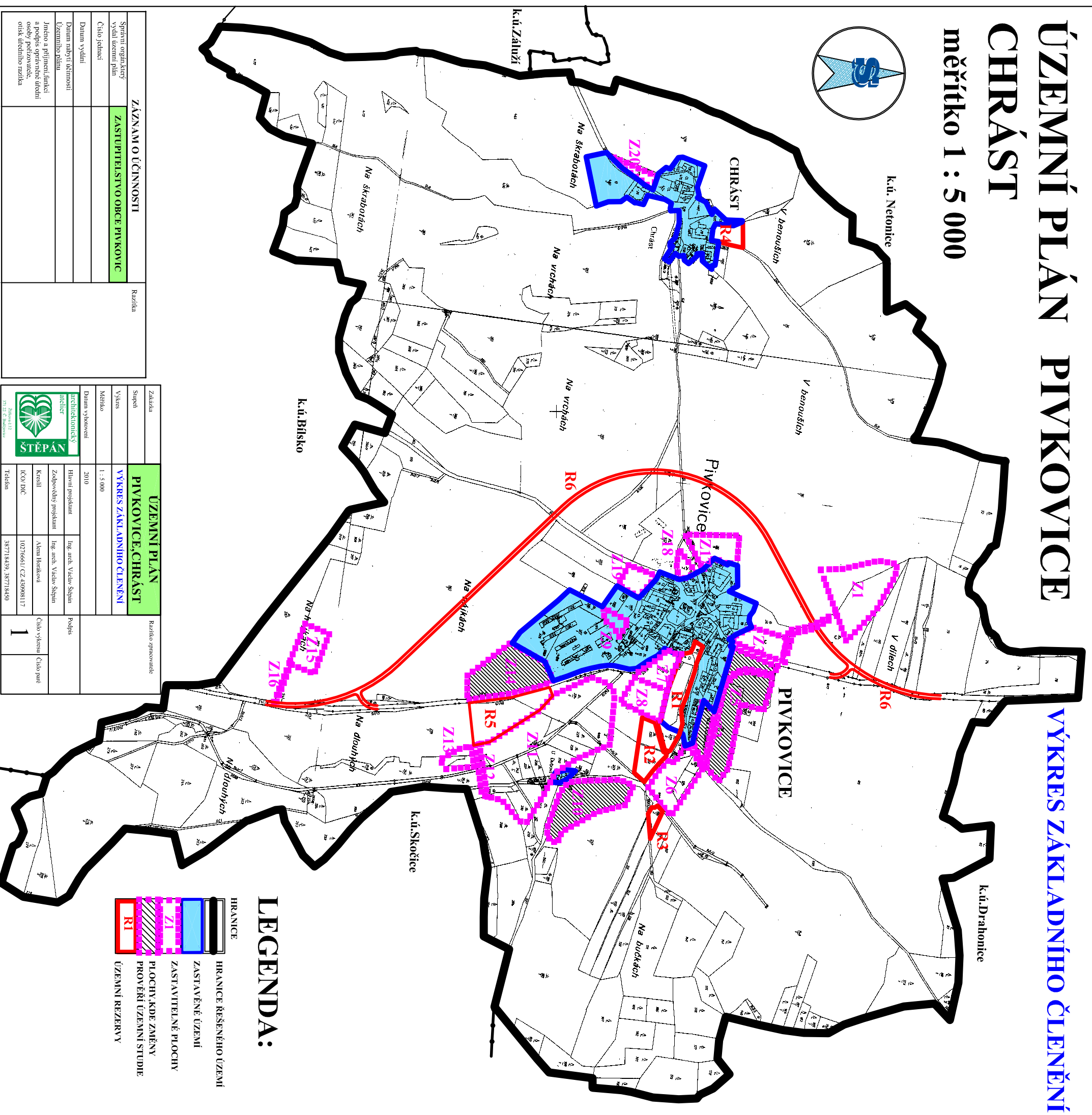
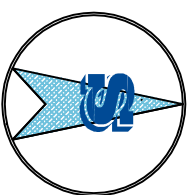


ÚZEMNÍ PLÁN PIVKOVICE CHRÁST

měřítko 1 : 5 000

VÝKRES ZÁKLADNÍHO ČLENĚNÍ



LEGENDA:

- HRANICE
- HRANICE ŘEŠENÉHO ÚZEMÍ
- ZASTAVĚNÉ ÚZEMÍ
- ZASTAVITELNÉ PLOCHY
- PLOCHY, KDE ZMĚNY PROVĚŘÍ ÚZEMNÍ STUDIE
- ÚZEMNÍ REZERVY

ZÁZNAM O ÚČINNOSTI	
Správní orgán, který vydal územní plán	ZASTUPITELSTVO OBCE PIVKOVIC
Číslo jednací	
Datum vydání	
Datum nabytí účinnosti	
Územního plánu	
Jméno a příjmení, funkce a podpis oprávněné úřední osoby pořizovatele	
ořísk úředního razítka	

Zakázka	ÚZEMNÍ PLÁN PIVKOVICE, CHRÁST	Razítko zpracovatele
Supos	VÝKRES ZÁKLADNÍHO ČLENĚNÍ	
Výnos		
Měřítko	1 : 5 000	
Datum vyhotovení	2010	
architektonický inženýr	Hlavní projektant	Ing. arch. Václav Štěpán
	Záporný projektant	Ing. arch. Václav Štěpán
	Kreslí	Alena Hrdlová
	ICO / DPC	10276661 / CZ 430908117
	Tel/fax	387718439, 387718450
	Číslo výkresu	Číslo page
	1	

