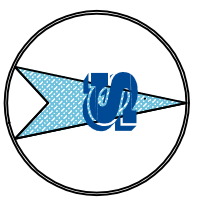
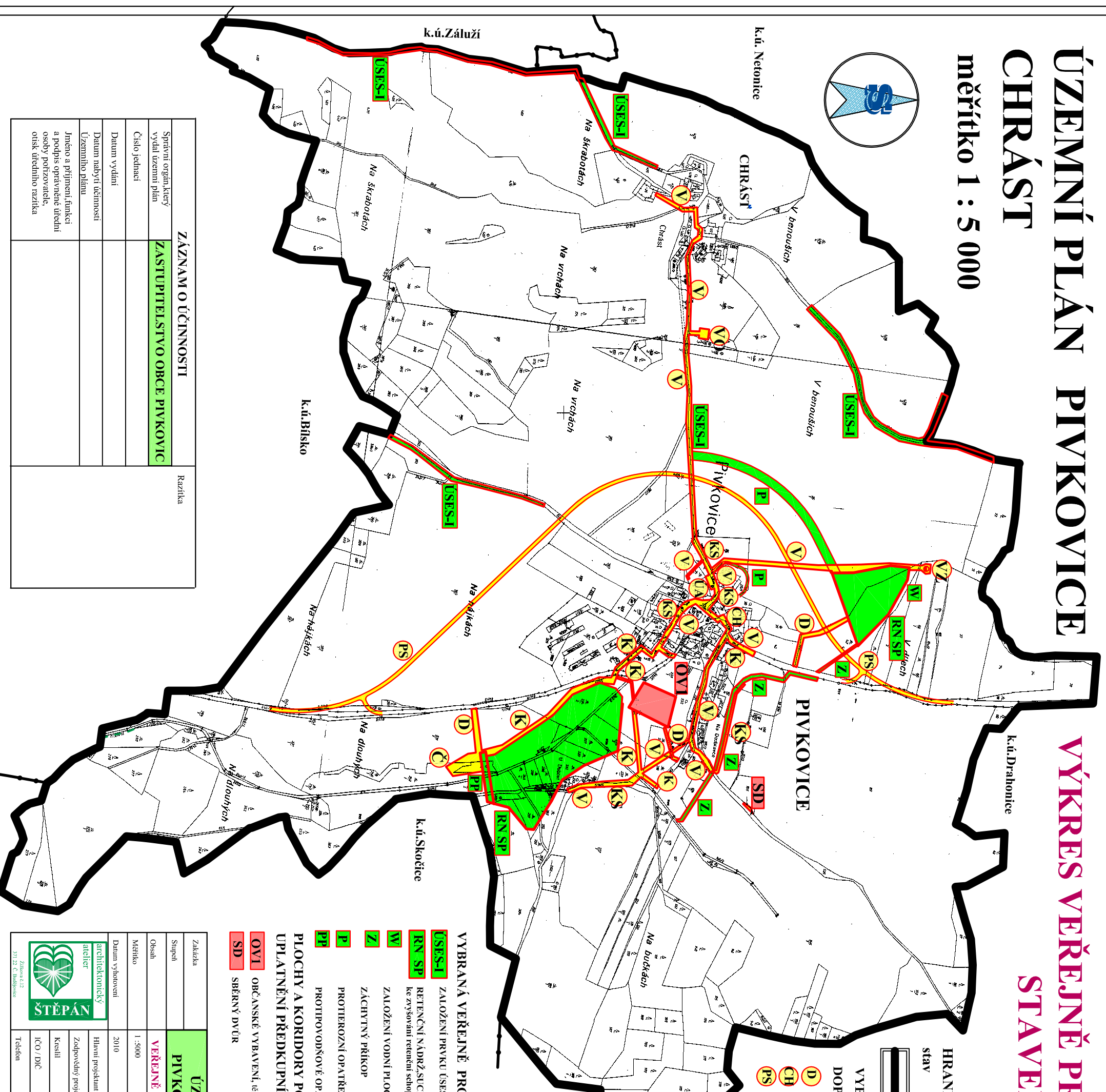


ÚZEMNÍ PLÁN PIVKOVICE CHRÁST

měřítko 1 : 5 000



VÝKRES VĚŘEJNĚ PROSPĚŠNÝCH STAVEB, OPATŘENÍ



HRANICE
STAV
HRANICE SPRÁVNÍHO ÚZEMÍ OBCE
(ŘEŠENÉ ÚZEMÍ)

**VYBRANÁ VĚŘEJNĚ PROSPĚŠNÝCH
DOPRAVNÍ INFRASTRUKTURA**

D MÍSTNÍ KOMUNIKACE
CH CHODNÍK
PS PŘELOŽKA SILNICE III/40

TECHNICKÁ INFRASTRUKTURA

V VODOVOD
VZ VODNÍ ZDROJ
K KANALIZACE JEDNOTNÁ
KS KANALIZACE SPLAŠKOVÁ
Č ČISTÍRNA ODPADNÍCH VOD
ÚA ÚPRAVNA VODY + ATIS
VO VODOJEM

VYBRANÁ VĚŘEJNĚ PROSPĚŠNÁ OPATŘENÍ

ÚSES-1 ZALOŽENÍ PRVKU ÚSES, INTERAKČNÍ PRVEK
RN SP RETENČNÍ NÁDRŽ, SUCHÝ POLDR ke zvýšení retenční schopnosti území
W ZALOŽENÍ VODNÍ PLOCHY, rybník
Z ZACHYTNÝ PŘÍKOP
P PROTIEROZNÍ OPATŘENÍ
PF PROTIPROVODKOVÉ OPATŘENÍ
**PLOCHY A KORIDORY POUZE S MOŽNOSTÍ
UPLATNĚNÍ PŘEDKUPNÍHO PRÁVA**
OVI OBČANSKÉ VYBAVENÍ, tělovýchovná a sportovní zařízení
SD SBĚRNÝ DVŮR

ZÁZNAM O ÚČINNOSTI

Správní orgán, který vydal územní plán	ZASTUPITELSTVO OBCE PIVKOVIC	Razítka
Číslo jednací		
Datum vydání		
Datum nabytí účinnosti		
Územního plánu		
Jméno a příjmení, funkce a podpis oprávněné úřední osoby pořizovatele, otisk úředního razítka		

ÚZEMNÍ PLÁN PIVKOVICE, CHRÁST

VĚŘEJNĚ PROSPĚŠNÉ STAVBY

Zakázka	ÚZEMNÍ PLÁN PIVKOVICE, CHRÁST	Razítko zpracovatele
Supseň	VĚŘEJNĚ PROSPĚŠNÉ STAVBY	
Osah		
Měřítko	1 : 5000	
Datum vyhotovení	2010	
architektonický atelier	STĚPÁN	
Hlavní projektant	Ing. arch. Václav Štěpán	Podpis
Zodpovědný projektant	Ing. arch. Václav Štěpán	
Kreslil	Alena Horáková	
IČO / DIČ	10276661 / CZ 430908117	Číslo výkresu
Telefon	387718439, 387718450	Číslo paré
		3